

PRÊMIO GLP – 2025

PLATAFORMA DE EFICIÊNCIA LOGÍSTICA - ELOG

Empresa: TRANSPORTADORA RODOMEU E ELOG

Documento: Descrição técnica da plataforma de eficiência logística – eLog

Categoria: Transportes



SUMÁRIO

1.	INFORMAÇÕES DO DOCUMENTO	2
2.	HISTÓRICO DE REVISÕES	2
3.	SOBRE A PARCERIA	3
	A Transportadora Rodomeu Ltda.....	3
	A bigcore e o elog.....	4
4.	PROBLEMAS E OPORTUNIDADES	5
5.	APOIO COM TECNOLOGIA	6
	Torre de Eficiência.....	6
	Painel de Condutores.....	7
	Painel de Cargas.....	7
	Painel de Ciclos.....	8
	Alertas e Rotas.....	8
	Visão Gerencial.....	9
	Automação e IA.....	9
6.	BENEFÍCIOS	10
	Resultados Operacionais.....	10
	Indicadores de Eficiência	10
	Visão Integrada do Processo	10
7.	REGISTROS	11

1. INFORMAÇÕES DO DOCUMENTO

Data elaboração	22/09/2025
Documento	Descrição técnica da plataforma de eficiência logística – eLog
Elaborado por	Rafael Rossi - Transportadora Rodomeu Ronaldo Gomes de Oliveira Junior – Transportadora Rodomeu Fernando Segala – BigCore

2. HISTÓRICO DE REVISÕES

Data	Versão	Documento	Autor
22/09/2025	1.0	DESCRIÇÃO PROJETO	Rafael Rossi Ronaldo Gomes F. Segala

3. SOBRE A PARCERIA

A parceria entre a Rodomeu e a BigCore surgiu em janeiro/2023, com o propósito de transformar a gestão do transporte de GLP, unindo conhecimento técnico, inovação e tecnologia de ponta. Por meio da aplicação de inteligência artificial integrada à gestão ativa, conseguimos elevar os padrões de gestão através de uma plataforma de eficiência logística focada em tempos e movimentos, jornada do motorista, segurança e ciclo logístico, conseguimos elevar os padrões das operações sem renunciar à eficiência e da produtividade.

A TRANSPORTADORA RODOMEU LTDA

Desde 1971 na estrada, somos especialistas no transporte de gases a granel, químicos, máquinas, equipamentos e cargas gerais. Atuamos em todo território nacional com segurança, agilidade e eficiência. Possuímos as certificações ISO-9001:2015 e SASSMAQ. Temos compromisso com o seu negócio, com o meio ambiente e com a nossa sociedade, através de ações e programas de segurança, desenvolvimento e sustentabilidade. Em 2021 fomos adquiridos pela JSL, o maior operador logístico do Brasil. Olhando sempre em frente, nosso objetivo é proporcionar a você a melhor experiência. É seguro, é Rodomeu!

Negócio: Transporte rodoviário de cargas.

Missão: Prover aos nossos clientes tranquilidade, agilidade e segurança em nossos serviços.

Visão: Ser uma empresa de referência no mercado de transportes rodoviários de cargas.

Valores:

Cliente: é a razão da nossa existência empresarial;

Gente: é o nosso grande diferencial;

Simplicidade: ser simples para ser ágil;

Atitude de dono: se fosse meu e para mim, eu faria desse jeito?

Sustentabilidade: cada atitude conta;

Lucro: uma missão de todos.

A BIGCORE E O ELOG

A BigCore foi fundada em 2020 por profissionais com sólida experiência no desenvolvimento de projetos logísticos para grandes empresas, acumulando mais de 35 anos de expertise no setor. Nossa trajetória é pautada pela busca constante por inovação e pela entrega de resultados concretos, superando desafios que tradicionalmente não encontravam respostas eficazes no mercado.

Identificamos a necessidade de transformar a gestão logística, e, para isso, desenvolvemos o eLog: uma plataforma de eficiência logística integrada capaz de potencializar operações de transporte, ampliando eficiência operacional, margens de lucro e reduzindo significativamente a dependência de recursos humanos.

Atendemos mais de 5.000 veículos em múltiplos tipos de operação, abrangendo setores como agronegócio, carga geral, florestal, combustível, e-commerce, granel, internacional, químico, varejo e gases. Essa variedade destaca a flexibilidade e a abrangência da nossa solução logística, adaptando-se às necessidades específicas de cada cliente. **Sempre focados em evitar desperdícios, de Tempos & Movimentos.**

Nosso olhar está atento aos principais desafios do mercado: da eliminação de deslocamentos improdutivos, roteirização inteligente, monitoramento do ciclo logístico e otimização de carga, ao rigor no controle da jornada dos motoristas, cumprimento de interstícios legais, prevenção de passivos trabalhistas e fortalecimento do compliance corporativo. Aliamos a esses pilares o avanço tecnológico no tratamento de alertas de telemetria, identificação de perfis de risco, rankeamento de condutores e gestão transparente de advertências.

Com solidez, tecnologia e experiência, a BigCore oferece uma nova dimensão à gestão logística, conectando inovação, eficiência e segurança para criar valor e transformar o transporte brasileiro.

4.PROBLEMAS E OPORTUNIDADES

O setor de transporte enfrenta desafios crescentes que impactam diretamente a eficiência operacional, a segurança e a conformidade trabalhista. Entre os principais problemas do mercado, destacam-se:

Desafios Operacionais:

Percursos improdutivos, desvios de rota, dificuldade no acompanhamento das estimativas de chegada e entrega, monitoramento fragmentado do ciclo logístico, excesso de tempo em atividades operacionais e limitações na programação de cargas comprometem o aproveitamento máximo dos recursos e elevam os custos das operações.

Gestão da Jornada de Motoristas:

O controle rigoroso das horas trabalhadas, o cumprimento dos intervalos legais e a necessidade de monitorar as pausas obrigatórias são essenciais para evitar passivos trabalhistas e reforçar as diretrizes de compliance corporativo.

Segurança nas Operações:

O tratamento ágil dos alertas provenientes da telemetria, a identificação e classificação dos condutores conforme seu perfil de risco, além da gestão sistemática de advertências, são requisitos fundamentais para reduzir incidentes e promover uma cultura de segurança efetiva no transporte rodoviário.

Frente a esse cenário, surgem oportunidades valiosas para implementar soluções inovadoras, que não só superem esses entraves, mas também promovam uma transformação positiva nas operações logísticas. Processos integrados, automação, inteligência artificial e monitoramento em tempo real se apresentam como caminhos estratégicos para elevar a produtividade, aumentar a segurança e assegurar a sustentabilidade das operações no longo prazo.

5. APOIO COM TECNOLOGIA

TORRE DE EFICIÊNCIA

A Torre de Eficiência é uma estrutura centralizada para o monitoramento e gestão das operações em logística, tornando possível visualizar o desempenho dos processos em tempo real. Por meio da integração de dados e tecnologias de análise, consegue-se identificar oportunidades para otimização, especialmente no que se refere a tempos e movimentos, trazendo maior visibilidade ao fluxo operacional.

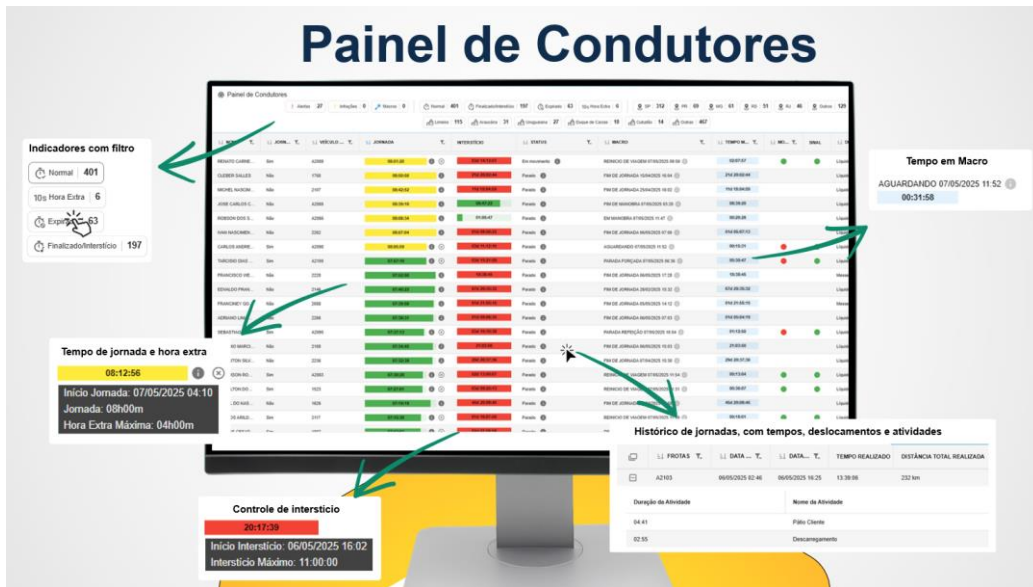


Tempos e movimentos são métricos essenciais para o gerenciamento eficiente das atividades dentro da Torre de Eficiência. Por meio do mapeamento detalhado das etapas e tarefas, é possível mensurar em tempo real as durações e os esforços dispendidos em cada atividade, permitindo a identificação rápida de gargalos e a padronização de processos.



PAINEL DE CONDUTORES

O painel de condutores oferece monitoramento completo dos motoristas, incluindo desempenho, tempos de percurso e movimentos realizados durante as atividades. Permite identificar desvios, padrões de eficiência e necessidades de ajuste, contribuindo para aprimorar rotinas e garantir entregas dentro dos tempos previstos



PAINEL DE CARGAS

Este painel centraliza as informações sobre o status das cargas, facilitando o controle dos tempos. O acompanhamento contínuo possibilita intervenções rápidas, redução de ociosidade e otimização dos movimentos logísticos, agregando visibilidade ao fluxo operacional.



VISÃO GERENCIAL

A Torre de Eficiência fornece visão gerencial integrada, consolidando dados de todos os painéis em dashboards estratégicos. Essa visão permite acompanhamento dos principais indicadores de tempos e movimentos, facilitando decisões assertivas e o alinhamento das equipes em torno dos objetivos de eficiência operacional.



AUTOMAÇÃO E IA

Tecnologias de automação integrada e inteligência artificial são pilares da Torre de Eficiência, promovendo o processamento de grandes volumes de dados e tomada de decisões preditivas. Algoritmos analisam padrões de tempos e movimentos, sugerem ajustes automáticos e antecipam problemas, permitindo operações cada vez mais ágeis e otimizadas.

Automação e IA

Obtenha eficiência máxima e otimização de recursos

Tempo de análise

Tratativa de alertas

Operação manual

A ineficiência é vista após muito tempo, perdendo a chance de recuperação

Todos os alertas são identificados e tratados por analistas

eLOG BIDCORE

Identificação e tratativa em tempo real, mitigando ou prevenindo a ineficiência

Mais de 50% dos alertas são resolvidos pela plataforma

6. BENEFÍCIOS

RESULTADOS OPERACIONAIS

A análise contínua de tempos e movimentos realizada pela Torre de Eficiência garante melhorias concretas nos processos operacionais. Isso se traduz em ciclos de trabalho mais curtos, redução de desperdícios, movimentação mais eficiente de recursos e um aumento significativo da produtividade no dia a dia.

INDICADORES DE EFICIÊNCIA

Os indicadores monitorados pela Torre de Eficiência, como lead time, tempo de valor agregado e performance dos movimentos, permitem uma análise detalhada do progresso operacional. Essa abordagem reforça decisões baseadas em dados, promovendo melhorias contínuas e sustentando altos padrões de desempenho.

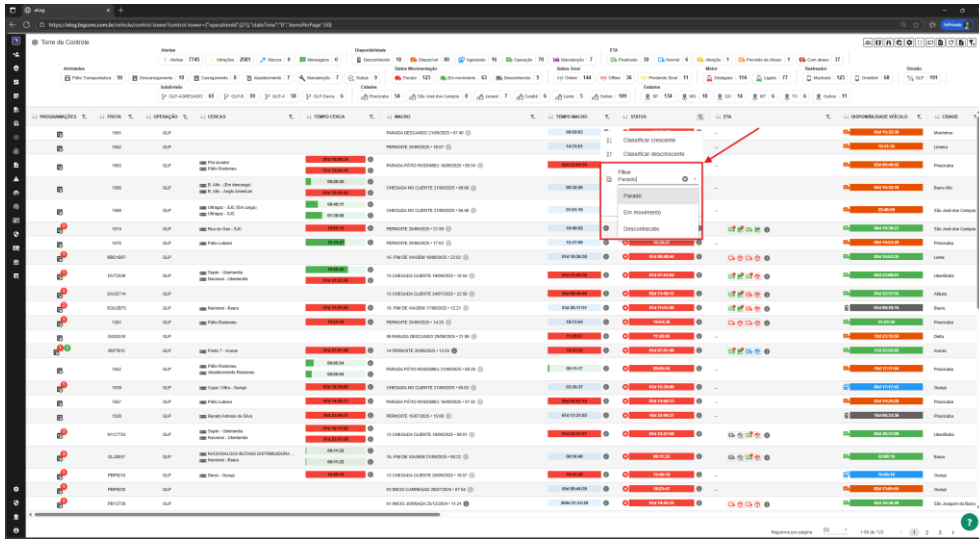
VISÃO INTEGRADA DO PROCESSO

A atuação da Torre de Eficiência proporciona uma visão integrada de todos os processos, conectando setores e etapas de produção, logística e distribuição. Com isso, é possível garantir uma coordenação eficiente, onde cada mudança ou ajuste é orientado pela análise dos tempos e movimentos observados em tempo real.

7. REGISTROS

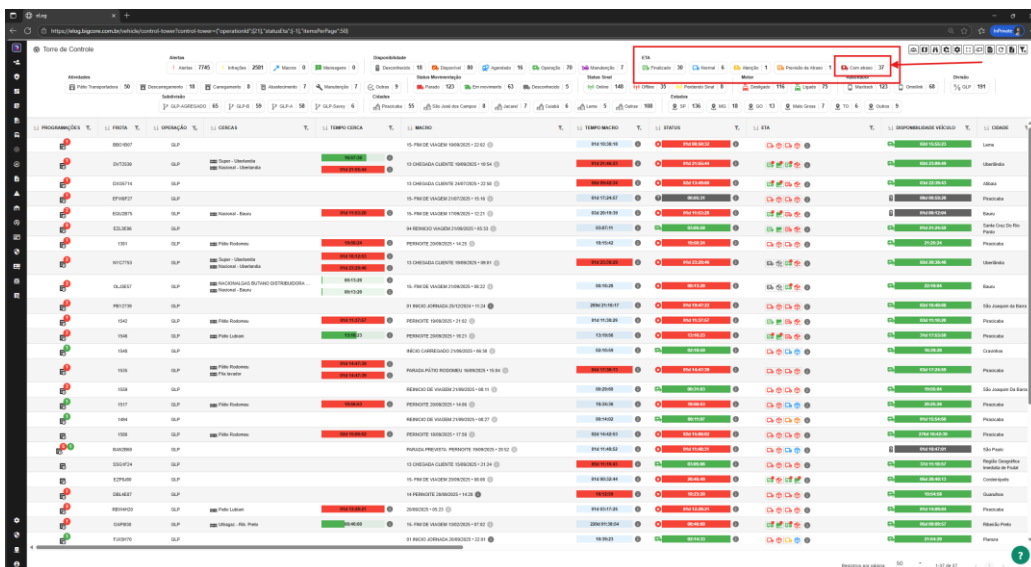
7.1. TORRE DE CONTROLE

A tela de torre de controle é uma das mais importantes, contendo diversas informações onde é possível configurá-las para mostrar somente informações importantes para execução dos monitoramentos e os esforços concentrados sempre naquilo que diverge da normalidade.



7.2. SCORECARDS

Os scores cards são resumos disponíveis no topo da página de torre de controle para a sumarização e o filtro pelo operador.



7.3. FILTROS

Filtros para identificar a situação das jornadas dos motoristas também são permitidos, com o objetivo de identificar os cumprimentos das horas de condução de acordo com as leis trabalhistas. **O Foco é trabalhar na excessão.**

T.	JORNADA MOTORISTA	T.	TEMPO CERCA	T.	MACRO	T.	TEMPO MACRO	T.	STATUS	T.	VEL.	T.	OCCORRÊNCIAS	T.	PROGRAMAÇÕES	T.	ETA	T.	DOCUMENTO	T.	STATUS	
	Classificar crescente																					
	Classificar decrescente																					
	Filtrar																					
	Excedido																					
	Excedendo																					
	Normal																					
	Finalizada																					

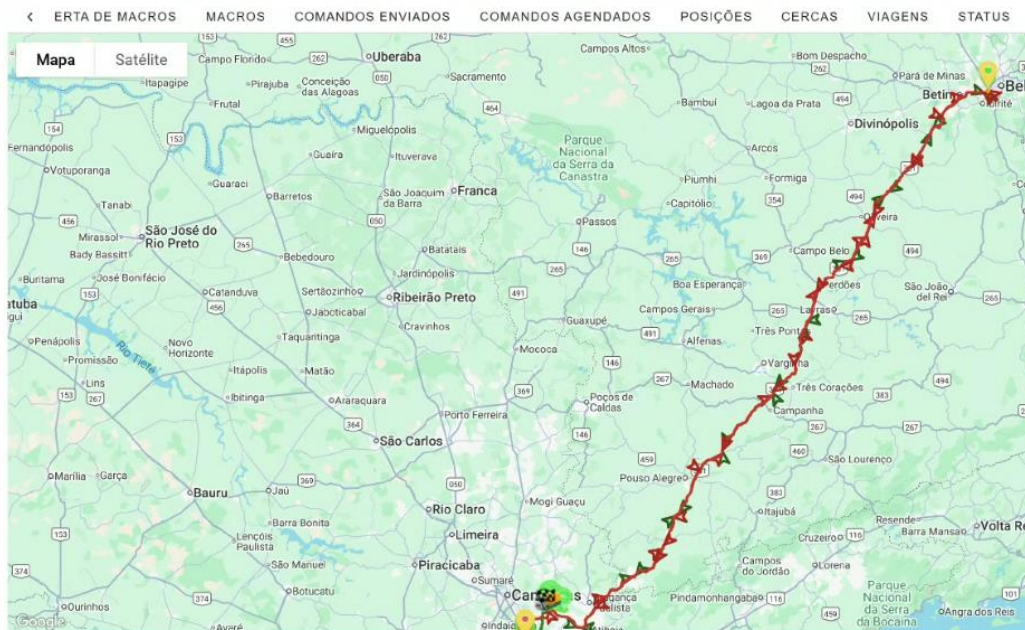
7.4. ESTIMATIVAS DE ENTREGAS

As estimativas de entrega levam em consideração além do tempo real de condução, a jornada do motorista para realizar o cálculo da estimativa, redução de horas extras etc., tudo isso em tempo real.

Evento	Início	Término	Duração	Distância
Trajeto				
Planejado	18/09/2025 • 13:08	18/09/2025 • 13:08	00h00m	-
Roteirizado	18/09/2025 • 13:08 +00h00m @	18/09/2025 • 01:01 -11h53m @	00h00m	-
Realizado	18/09/2025 • 12:10 +00h58m @	-	-	-
Estimado	-	19/09/2025 • 12:14 -23h06m @	-	39 km
Início da Jornada	Início: 19/09/2025 • 05:00			
Dirigindo	04h00m Início: 19/09/2025 • 05:00 Término: 19/09/2025 • 09:00			
Refeição	01h00m Início: 19/09/2025 • 09:00 Término: 19/09/2025 • 10:00			

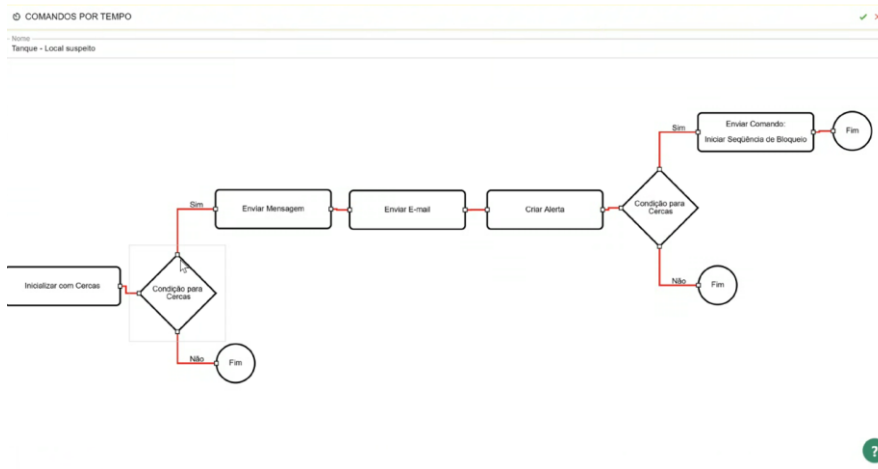
7.5. ROTEIRIZAÇÃO

Roteirização de viagens contendo todo o ciclo de vida de cada viagem com informações comparativas entre planejado e realizado



7.6. AUTOMAÇÕES

Automações são permitidas, através de IA, para que a própria plataforma atue de forma autônoma em determinadas situações pré-definidas, para evitar desperdícios e/ou condições inseguras como, comunicação com motoristas, clientes, analistas e/ou todos através do envio de mensagens para o rastreador, e-mails, geração alertas, bloqueios etc. Sem a necessidade de intervenção humana



7.7. PAINEL DO CONDUTOR

Painel similar a torre de controle focado em oferecer o monitoramento completo dos motoristas, medindo desempenho, tempos, desvios de padrões etc. focados sempre na jornada do motorista

The screenshot displays a complex dashboard titled 'Painel de Condutores'. It features a grid of data for multiple drivers. Each row represents a driver's record, including fields for 'VEICULO', 'TIPO VEICULO', 'JORNADA', 'LINE JORNADA', 'DIR COM', 'LOCAL', 'CIDADE', 'JORNADA ATIVA', 'DMSÃO', 'VEICULO ENVIADO', 'STATUS', 'INTERFERIDO', 'CERCA', and 'TEMPO DE'. The data is presented in a structured table format with various icons and color-coded cells indicating different operational states and performance levels.

7.8. PAINEL DE PONTUAÇÃO DO MOTORISTA

O painel de pontuação de motoristas permite que através de dados de telemetria seja criado um ranking dos motoristas baseados no comportamento seguro.

The screenshot shows a table titled 'Pontuação Motorista'. The table columns include 'OPERAÇÃO', 'DATA INICIO', 'DATA FIM', 'TOTAL DE PONTOS', 'PONTOS ABATIDOS', 'SALDO PONTOS', 'CLASSIFICAÇÃO DE RISCO', 'ATUALIZADO EM', 'DMSÃO', 'DMSÃO CONDUTOR', and 'AÇÕES'. The rows list various operational events such as 'Combustível', 'Carga do Ar', and 'Carga do Ar', along with their corresponding dates, scores, and risk classifications. The table provides a detailed view of how driver behavior is tracked and scored over time.

8. CONCLUSÃO

A busca constante da Rodomeu pela excelência operacional, aliando eficiência e segurança, encontrou na parceria com a Bigcore/Elog o cenário ideal para inovação e crescimento conjunto. A colaboração entre as empresas tem gerado um ambiente fértil para o desenvolvimento de novas ideias e soluções, impulsionando melhorias contínuas.

Por outro lado, a adoção da plataforma Elog pelo time Rodomeu foi rápida e natural, graças à cultura interna fortemente voltada à eficiência e à segurança.

Sendo uma solução inovadora, a plataforma demonstrou resultados concretos já nos primeiros meses de uso. **Um dos destaques foi a operação 24h, que obteve um ganho de 10% em eficiência com o suporte da torre de controle.**

Essa sinergia reforça o potencial transformador da tecnologia quando aliada a uma equipe engajada e a uma gestão comprometida com a excelência.

